



Pourquoi structurer un tutorat est devenu une nécessité dans les entreprises engagées dans l'alternance ?

POURQUOI MISER SUR LE TUTORAT ?

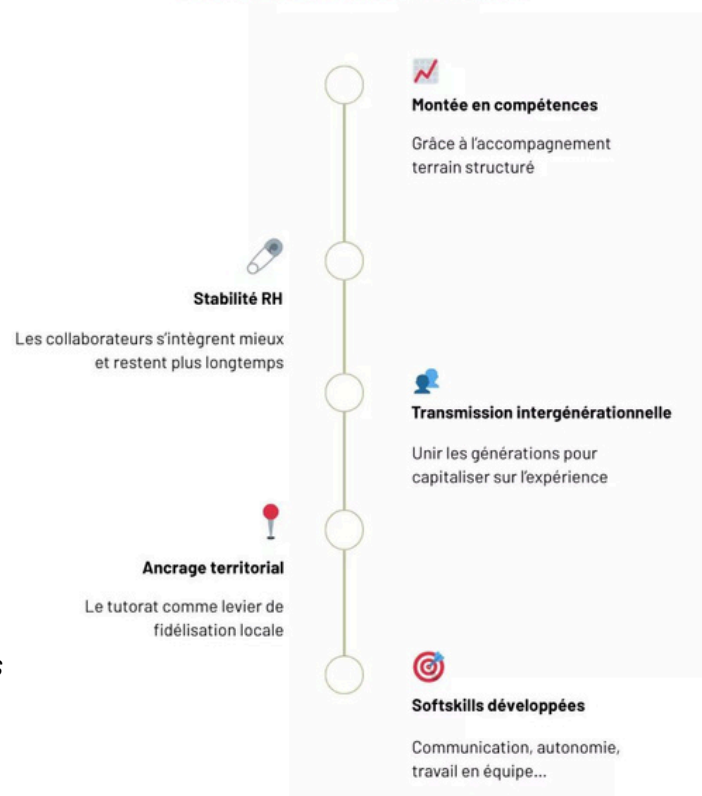
Accueillir un alternant, c'est bien. Le guider et le faire grandir, c'est mieux ! Le tutorat devient un **levier RH essentiel**, reconnu pour booster les compétences des équipes et stabiliser les effectifs.

Dans des départements comme le **Vaucluse**, il est même devenu un **moteur d'ancrage territorial**. Il est soutenu par les **centres de formation professionnelle** et les entreprises qui misent sur le développement des talents directement sur le terrain.

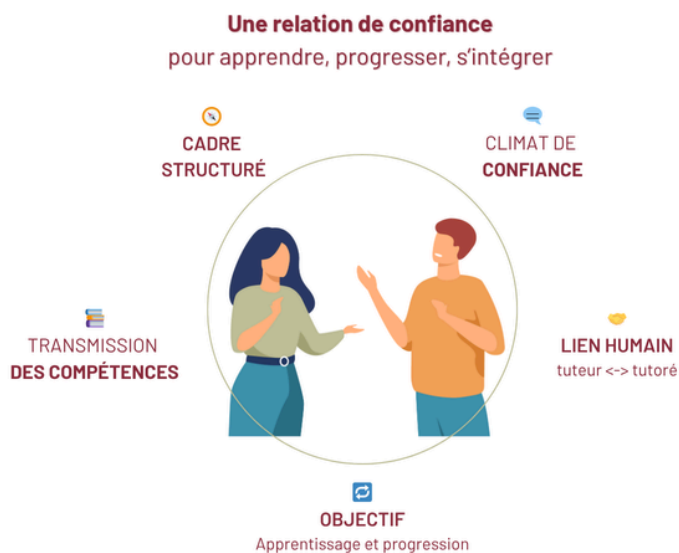
Et quand les générations collaborent, l'apprentissage prend une toute autre dimension. **Le tutorat intergénérationnel** favorise la transmission des savoirs et renforce les liens entre jeunes talents et experts.

Un tutorat bien pensé ne se limite pas à l'accueil. Il devient un levier stratégique pour toute l'entreprise. Voici 5 raisons clés de l'intégrer durablement à vos pratiques RH.

5 bonnes raisons de structurer un tutorat efficace en entreprise



DÉFINITION SIMPLE DU TUTORAT



Le tutorat, c'est le lien entre un salarié expérimenté et une personne en formation. Cette relation de confiance facilite l'apprentissage, l'intégration et la montée en compétences dans l'entreprise.

Le tuteur partage son savoir-faire, répond aux questions et donne des repères pour évoluer sereinement dans un nouvel environnement professionnel.

Mais alors, **quel est l'impact réel du tutorat** sur les tutorés, les alternants ? Et surtout, **comment le structurer efficacement ?**

Ce guide vous montre comment :

- construire un tutorat solide
- développer les **softskills clés**
- obtenir des bénéfices concrets pour l'entreprise

COMPRENDRE LE TUTORAT : BIEN PLUS QU'UN SUIVI

Le tutorat repose sur une relation humaine et structurée. À l'origine outil d'intégration, le tutorat est aujourd'hui un vrai levier pour faire progresser les compétences et les savoir être.

Ce dispositif favorise **la transmission des savoirs**, l'autonomie et l'implication des collaborateurs. En particulier chez les alternants, le tutorat accélère l'intégration, l'adaptation et valorise le parcours.

En favorisant un encadrement personnalisé et des retours réguliers, le tutorat devient aussi un puissant levier de développement professionnel durable.

À l'origine outil d'intégration, le tutorat est aujourd'hui un vrai levier pour faire progresser les compétences et les savoir être.

LE TUTORAT, LEVIER RH OU SIMPLE FORMALITÉ ?

Le tuteur ne se contente pas de montrer le chemin. **Il accompagne, structure et donne du sens** à l'apprentissage. Il aide à comprendre les règles du jeu de l'entreprise et encourage la progression.

Pour être efficace, il doit s'appuyer sur des compétences clés :

- Écoute active
- Feedback constructif
- Empathie et patience
- Communication claire

Ces qualités créent un climat de confiance et facilitent les apprentissages. Le rôle du tuteur mérite donc d'être outillé, soutenu et valorisé.

C'est pourquoi **former les tuteurs** est devenu essentiel dans tout **centre de formation professionnelle** impliqué dans l'alternance.

Former un tuteur, c'est lui donner :

- un cadre clair,
- des outils simples,
- une posture efficace pour faire progresser l'alternant ou la personne tutorée avec bienveillance.

Un bon tuteur devient ainsi un relais stratégique de la politique RH, en incarnant les valeurs de transmission, d'autonomie et d'écoute.

LE RÔLE STRATÉGIQUE DU TUTEUR

 Écoute active

 Feedback constructif

 Empathie sincère

 Communication claire



QUELS BÉNÉFICES CONCRETS POUR L'ENTREPRISE ?

Le tutorat permet aux collaborateurs de **gagner en autonomie et en efficacité.**

Accompagnés dans leur quotidien, ils développent :

- des compétences techniques (via la pratique encadrée),
- des softskills essentielles : travail en équipe, communication, autonomie.

Dans 200 entreprises interrogées, les alternants suivis par un tuteur structuré sont **30 % plus performants** sur leurs missions.

Selon l'Observatoire des Métiers, **74 % des tuteurs** constatent une progression notable de l'autonomie de leurs alternants **dès 3 mois.**

Le baromètre ANAF / France Compétences montre une **baisse de 25 % du turnover** chez les entreprises ayant structuré leur tutorat.



Résultat : les salariés montent en compétence plus rapidement, les entreprises gagnent en stabilité, et le climat de travail s'améliore durablement.

Au-delà des chiffres, les retours sont clairs : des tuteurs investis, des équipes plus unies, et des tutorés plus sûrs d'eux.

À moyen terme, cela valorise l'image de l'entreprise et attire des profils en phase avec ses valeurs.

Enfin, le tutorat permet aussi aux équipes d'encadrants de mieux structurer leurs parcours internes, en alignant formation terrain et besoins opérationnels.

COMMENT STRUCTURER UN TUTORAT EFFICACE ?

Le tutorat ne se limite pas à la transmission de savoirs techniques. Il s'inscrit dans une **logique de formation continue**, où l'entreprise outille ses collaborateurs pour faire face aux évolutions du métier.

En formant les tuteurs, on professionnalise l'acte de transmission, mais on améliore aussi la **gestion d'équipe**. Le tuteur devient un relais managérial : il structure le parcours du nouvel arrivant, facilite la cohésion du groupe et prévient les tensions.

Il devient un outil clé pour les RH, surtout dans les domaines où les recrutements sont complexes ou les changements rapides.

5 étapes clés pour structurer un tutorat efficace et durable en entreprise
→ Cela renforce le positionnement **pédagogique et opérationnel** du schéma



QUELLES SONT LES BONNES PRATIQUES ET ERREURS À ÉVITER ?

Voici les pièges fréquents qui freinent l'impact du tutorat :

- Désigner un tuteur « par défaut », sans motivation réelle
- Ne pas dégager de temps pour l'échange et le suivi
- Négliger la formation du tuteur
- Ne pas définir d'objectifs précis pour le salarié tutoré

Pour éviter ces écueils, il faut un suivi **clair**, une **formation ciblée**, et des tuteurs engagés dans leur rôle.



Do

Bonnes pratiques à adopter

"À privilégier dans votre démarche de tutorat"

- **Former les tuteurs** pour clarifier leur rôle et posture
- **Planifier des points réguliers** avec la personne tutorée
- **Valoriser le rôle de tuteur** dans l'entreprise
- **Fixer des objectifs clairs** pour le tutorat
- **Impliquer les RH ou managers** dans le suivi du tutoré
- **Adapter le tutorat au terrain et au profil du tutoré**



Don't

Erreurs à éviter

"Comportements qui limitent l'impact du tutorat"

- **Nommer un tuteur "par défaut"**, sans motivation réelle
- **Laisser le tutorat informel**, sans cadre ni suivi
- **Négliger le temps dédié** aux échanges et accompagnements
- **Confondre tutorat et management directif**
- **Oublier de recueillir des retours** (du tutoré ou du tuteur)
- **Appliquer un modèle unique**, sans personnalisation

FOCUS : LES SOFTSKILLS DÉVELOPPÉES GRÂCE AU TUTORAT

Le tutorat, c'est aussi l'occasion de faire grandir les **compétences** :

- **Écoute** : comprendre avant de répondre
- **Communication claire** : mieux s'exprimer, mieux coopérer
- **Gestion du stress** : prendre du recul face aux imprévus
- **Travail en équipe** : mieux collaborer avec les autres
- **Confiance en soi** : se sentir à sa place, progresser

Ces compétences sont utiles à la personne tutorée, mais aussi au tuteur, qui renforce ainsi ses qualités de leadership.



À retenir

- Le tutorat booste **la montée en compétences des tutorés, des alternants**
- Il repose sur des **compétences pédagogiques** clés et un bon relationnel.
- Les résultats sont concrets : +30 % de performance, -25 % de turnover.
- Un tutorat structuré, avec des points réguliers, maximise l'impact.
- Il fonctionne aussi en télétravail, avec une bonne organisation.

FAQ RH

Pourquoi mettre en place un tutorat ?

Pour renforcer l'intégration, faire monter les salariés en compétences, et fidéliser les talents dès leur arrivée.

Quelles sont les qualités clés d'un tuteur ?

Écoute, clarté, patience, esprit de transmission. Et une bonne formation !

Le tutorat prend-il du temps ?

Oui, mais c'est un temps investi. Mieux formés, les jeunes sont plus autonomes et plus efficaces.

Est-ce compatible avec le télétravail ?

Oui. Avec des outils simples (visioconférence, messagerie, planning partagé), un tutorat hybride fonctionne très bien.

Quel est le lien avec les softskills ?

Le tutorat développe des qualités comme la communication, l'écoute, la gestion des tensions ou la prise de recul.

Est-ce un levier stratégique pour les RH ?

Oui, car il renforce la transmission des savoirs, réduit le turnover, et aligne la formation terrain avec les enjeux de performance.



IMPACT LOCAL DANS LE VAUCLUSE

Basé dans **le Vaucluse**, **ALFORDIF** forme chaque année des **tuteurs d'entreprise** et futurs accompagnants en région **PACA**. Notre ancrage local nous permet un suivi personnalisé, aligné avec les besoins concrets des entreprises.

Nos formations sont accessibles en **présentiel ou à distance**, encadrées par des formateurs experts en management et transmission. Nous accompagnons des PME et des structures plus grandes dans le Vaucluse, l'Hérault ou les Bouches-du-Rhône et sur le plan national.



ALFORDIF VOUS ACCOMPAGNE

Vous souhaitez structurer le rôle de tuteur dans votre entreprise ?

ALFORDIF, centre de formation professionnelle, vous propose des parcours personnalisés pour accompagner vos collaborateurs.

Alternants, RH, managers : bâtissons ensemble **une culture du tutorat** solide et durable.